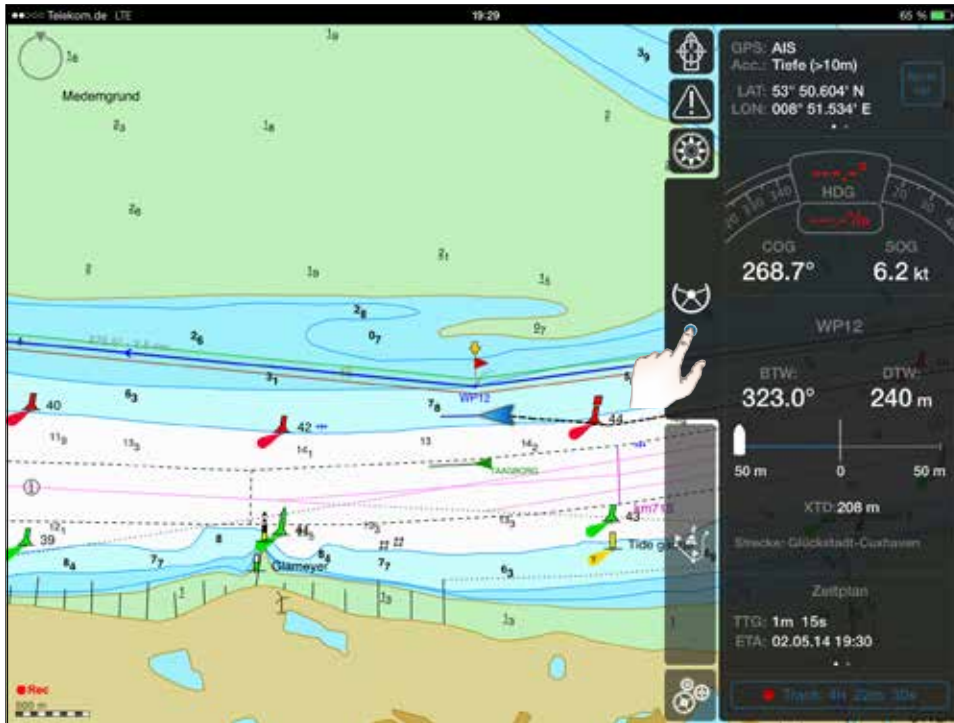




Törn-Überwachung

Dieses Kapitel beschreibt „iSailor“ in seinen Funktionen während des Törns.



Aktiviere die Überwachung durch . Wann immer das Bedienteil die Kartenübersicht stört, kann es durch ein weiteres  aus- und wieder eingeblendet werden.

Die Funktionen zur Törn-Überwachung sind auf iPad und iPhone identisch. Aus Platzgründen ist die Darstellung aber völlig anders aufgebaut.

Die Anzeige befindet sich durchgehend am oberen Bildrand und ist in 5 Abschnitte unterteilt, die durch horizontales Streichen geblättert werden.

Positionsdaten



horizontales Streichen



- GPS Die Standortbestimmung erfolgt über den internen A-GPS, den GPS-Empfänger im AIS-Transponder via WiFi oder als NMEA-Datensatz der ebenfalls via WiFi. Die Auswahl erfolgt im Kapitel „Sensoren“ auf Seite 37
- Acc Beschreibt die Genauigkeit des Standortbestimmung in Meter
- LAT geografische Breite
- LON geografische Länge

Im rechten Teil wird die Ausrichtung der Seekarte bestimmt:

- North Up Norden ist oben
- Head Up Kompasskurs ist oben
- COG Up Kurs über Grund ist oben
- Route Up der nächste Wegpunkt ist oben



horizontales Streichen



Sensordaten



- **COG** Course over Ground
Die Information „Kurs über Grund“ wird vom GPS-Empfänger geliefert.
- **SOG** Speed over Ground
Die Information „Fahrt über Grund“ wird vom GPS-Empfänger geliefert.
- **HDG** Heading
Der Kompasskurs kann nur angezeigt werden, wenn Transas-iSailor entsprechende NMEA-Datensätze bekommt. Fehlende bzw. fehlerhafte Daten führen zu roter Darstellung
- - Drehgeschwindigkeit in °/min. Kann nur angezeigt werden, wenn Kompassdaten zur Verfügung stehen.



iSailor auf dem iPad

iSailor auf dem iPhone

Routendaten



- WPn Name oder Nummer des Wegpunktes, der aktuell angesteuert wird.
- BTW Bearing to Waypoint
Peilung zum nächsten Wegpunkt
- DTW Distance to Waypoint
Entfernung zum nächsten Wegpunkt
- XTD Skala Cross Track Distance
In der Routenplanung Seite 79 festgelegte zulässige Abweichung vom Sollkurs nach Backbord bzw. Steuerbord.
- XTD Cross Track Distance
Tatsächliche aktuelle Abweichung vom Sollkurs.
(hier 242 Meter nach Steuerbord)
- Route Name der genutzten Route



Reisedaten

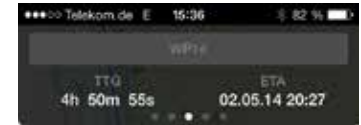


- TTG Time to Go
Zeit bis zum Erreichen des nächsten Wegpunkts
- ETA Estimated Time of Arrival
Uhrzeit (Bordzeit) des voraussichtlichen Eintreffens am nächsten Wegpunkt der Route

Im rechten Teil des Feldes haben die Angaben eine andere Bedeutung

- TTG Zeit bis zum Erreichen des letzten Wegpunkts der Route (Ende der Reise)
- ETA Uhrzeit (Bordzeit) des voraussichtlichen Eintreffens am letzten Wegpunkt der Route (Ende der Reise)

← horizontales Streichen →



Die Darstellung von TTG und ETA bis zum Routenende sind auf dem iPhone nicht vorgesehen.

iSailor auf dem iPad

iSailor auf dem iPhone

Track-Aufzeichnung

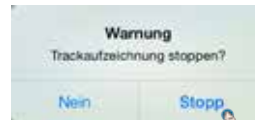


Track: Das Schiff hinterlässt auf der Seekarte eine Spur des gefahrenen Kurses, die Transas-iSailor aufzeichnen kann. Soll diese Funktion genutzt werden tippen Sie ganz unten auf

Trackaufzeichnung starten

Ebenso wird die Aufzeichnung auch wieder beendet, was jedoch durch die Nachfrage bestätigt werden muss.

Track: 1h 51m 59s



Start und Stop der Trackspeicherung wird auf dem iPhone über **TOOLS** und **Tracks** geschaltet.

